

Policie České republiky
Krajské ředitelství policie Jihomoravského kraje
odbor služby dopravní policie

Grand Prix České republiky
Brno 19. – 21. srpna 2016

1. Dopravní opatření

k zajištění bezpečného nájezdu a rozjezdu motorizovaných návštěvníků a pohybu chodců na komunikacích kolem areálu

2. Uzavírky páteřních komunikací v době GP ČR

tvorba dopravních komplikací



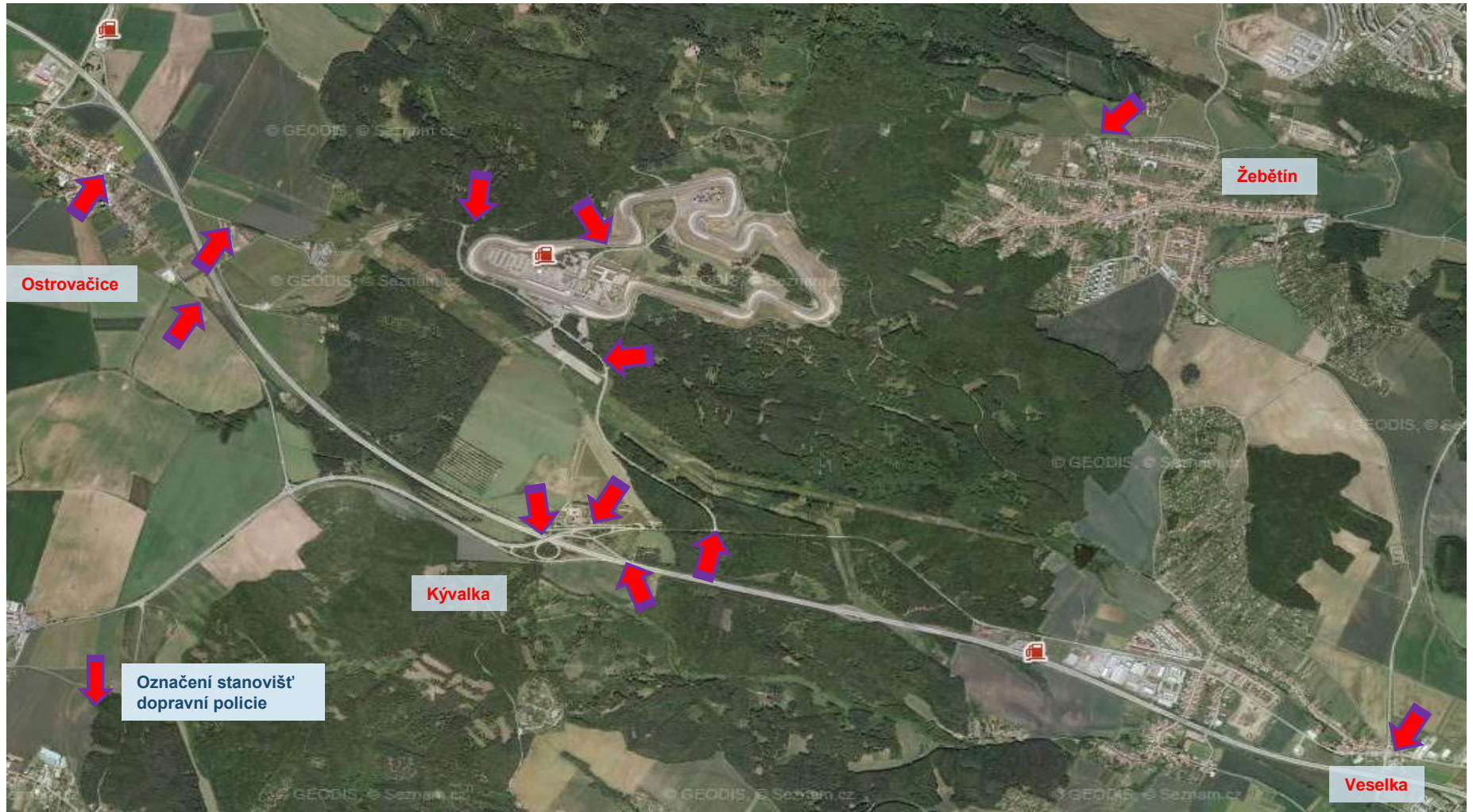
Pomáhat a chránit

I. Schéma opatření při zajištění nájezdu na Automotodrom



Pomáhat a chránit

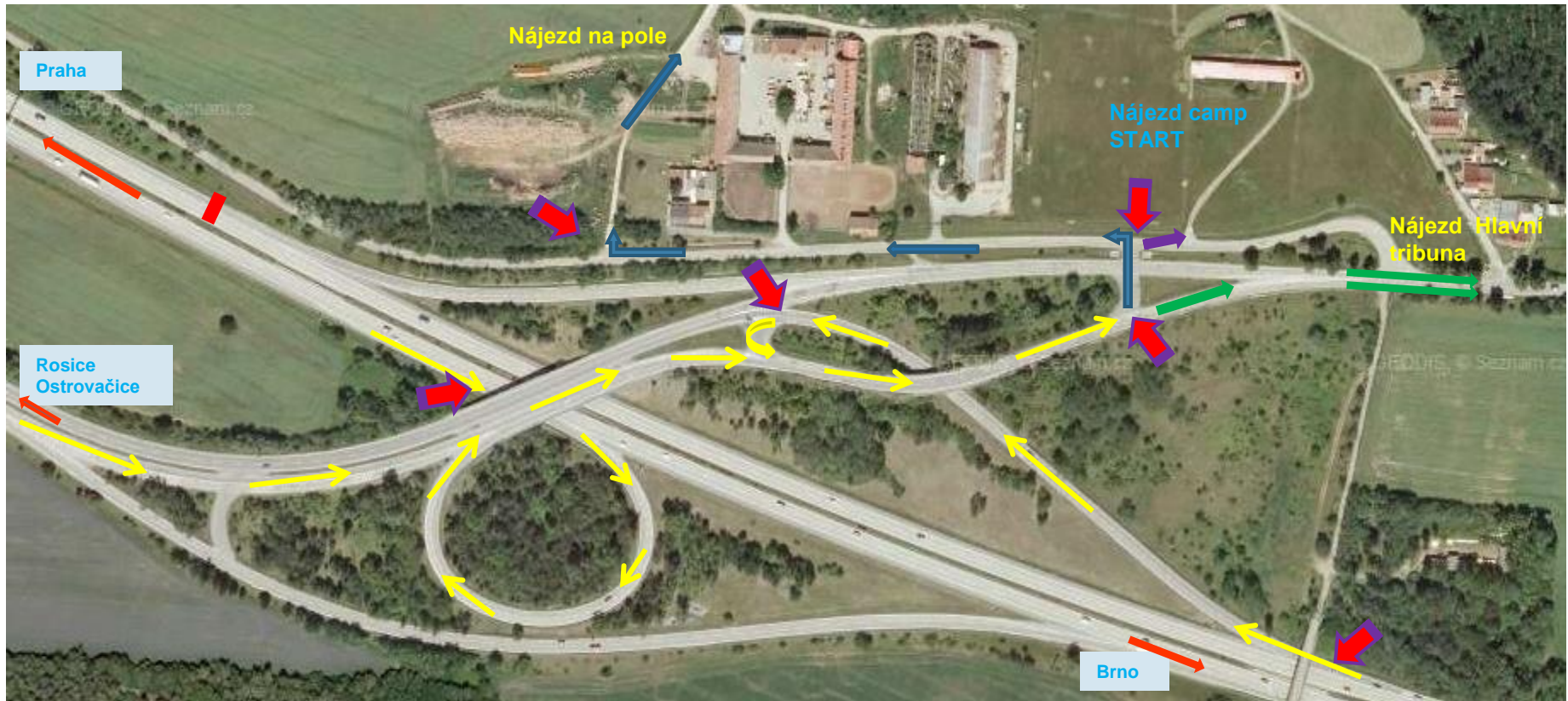
1. Situační plánek pevných stanovišť dopravní policie



3. Příjezd: Úsek č. 2

Kývalka – sjezd z dálnice D1 od Prahy a Brna, I/23 od Rosic, II/602 od Ostrovačice

HLAVNÍ DOPRAVNÍ UZEL – PŘEDPOKLÁDANÉ KOMPLIKACE VE FORMĚ OBTÍŽNÉ PRŮJEZDNOSTI



4. Příjezd: Úsek č. 1

Spojovací komunikace – křižovatky II/602 od Ostrovačice a od Brna



5. Příjezd: Úsek č. 3

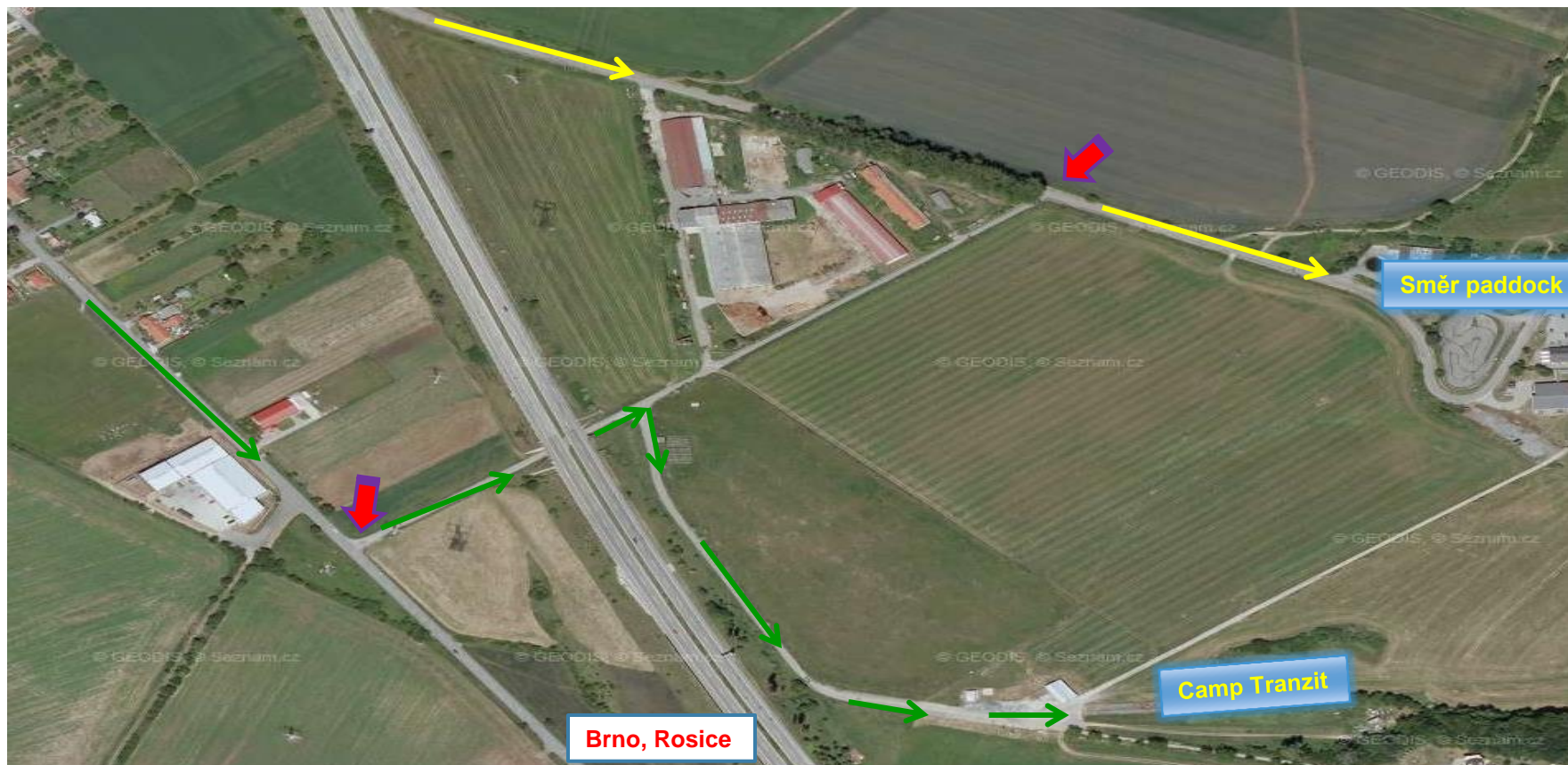
Komunikace II/602 Ostrovačice směr paddock a kempy



Odbor služby dopravní policie

6. Příjezd: Úsek č. 3 - DETAIL

Komunikace II/602 Ostrovačice směr paddock a kempy



Odbor služby dopravní policie

7. Příjezd: Úsek č. 1 – vozidla jen s výjimkou + MOTO

Křižovatka: spojovací komunikace – komunikace od Ostrovačice a od Brna – Žebětína (paddock)

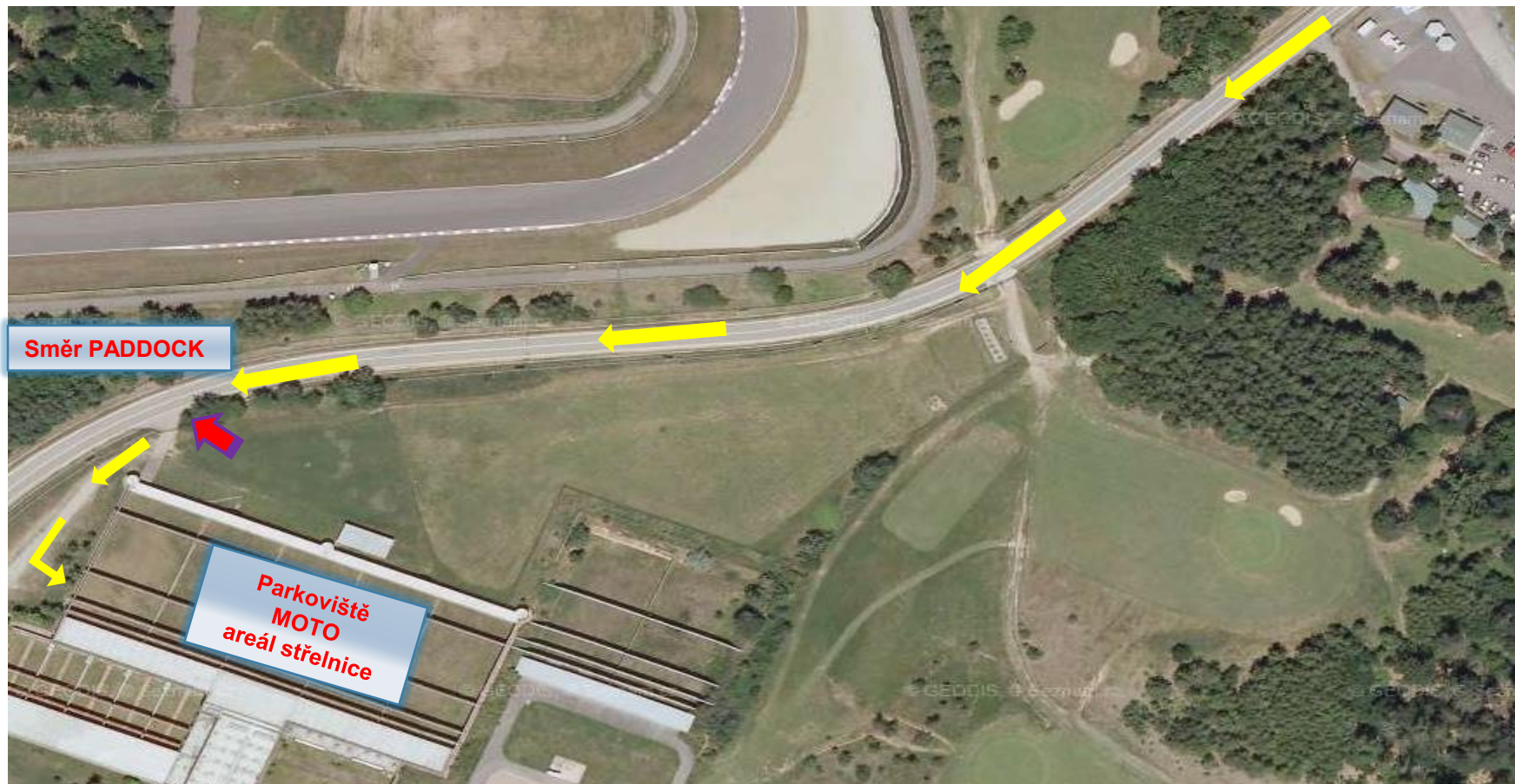


8. Příjezd: Úsek č. 1

komunikace od Ostrovačic a od Brna-Žebětína - křižovatka paddock

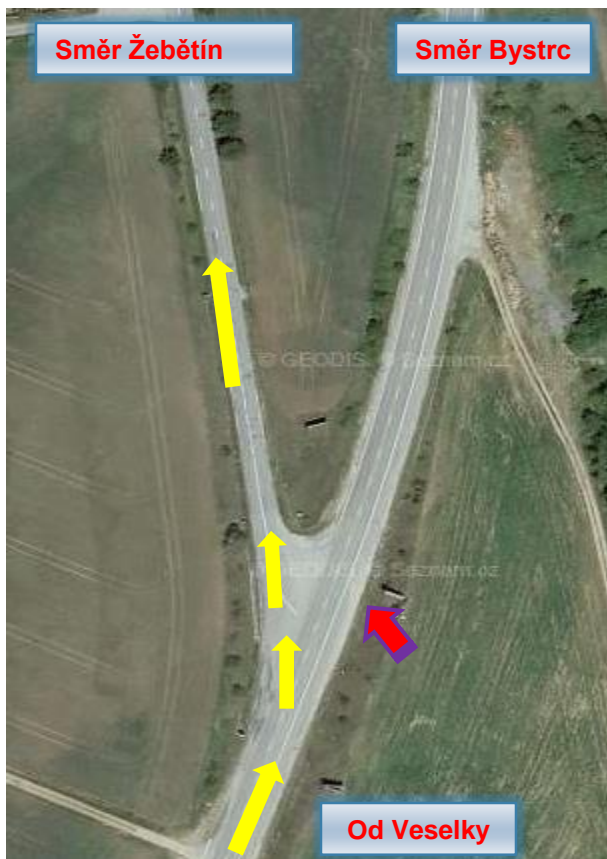


9. Příjezd: Úsek č. 1 příjezd na parkoviště Střelnice v areálu Automotodromu – určeno pro MOTO



11. Příjezd: Úsek č. 4

komunikace - Troubsko VESELKA – směr Žebětín



Dopravní zařízení – ilustrační foto



Budou využívány pro přesné navedení motorizovaných účastníků



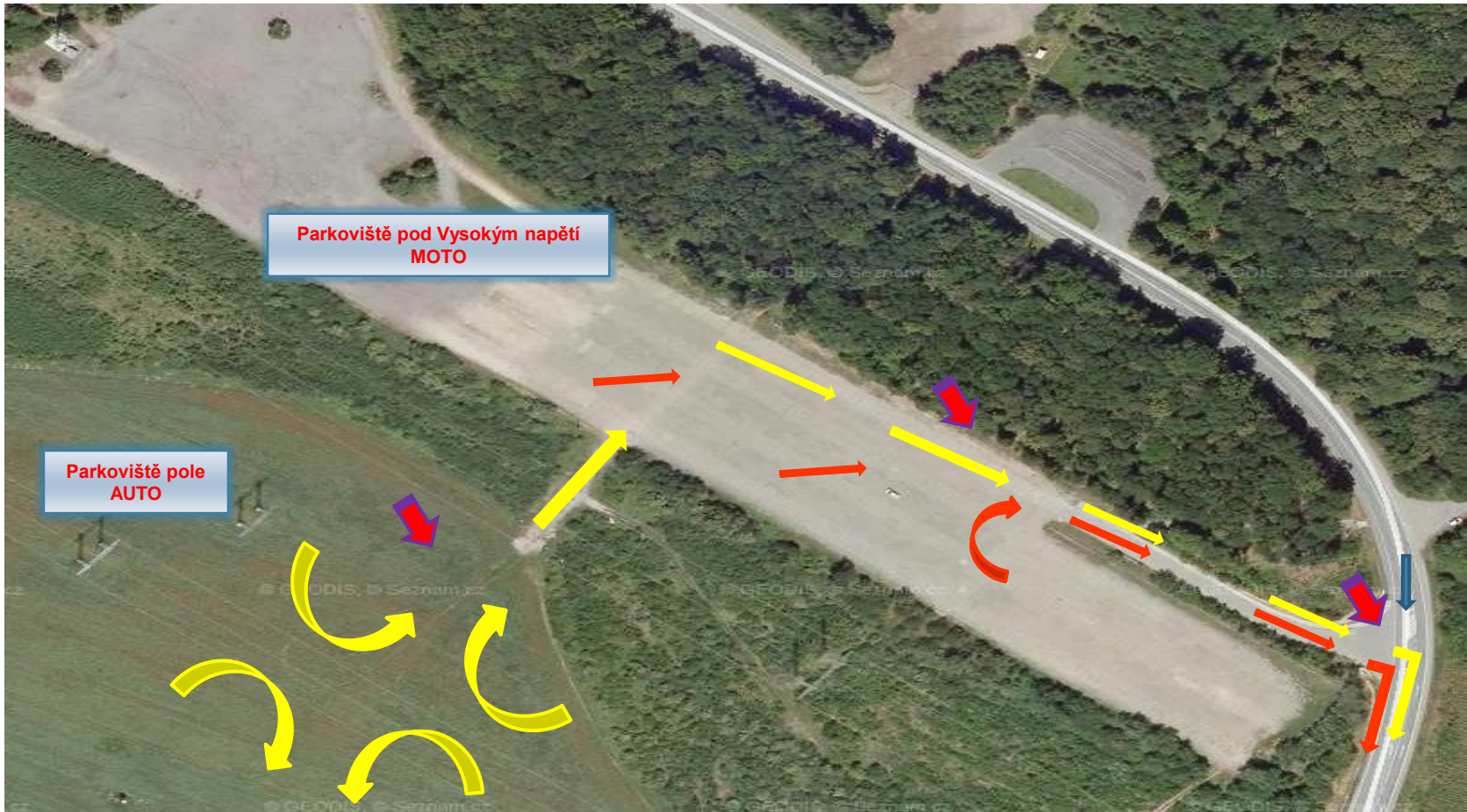
II. Schéma opatření při zajištění rozjezdu z Automotodromu

Nejzatíženější místa

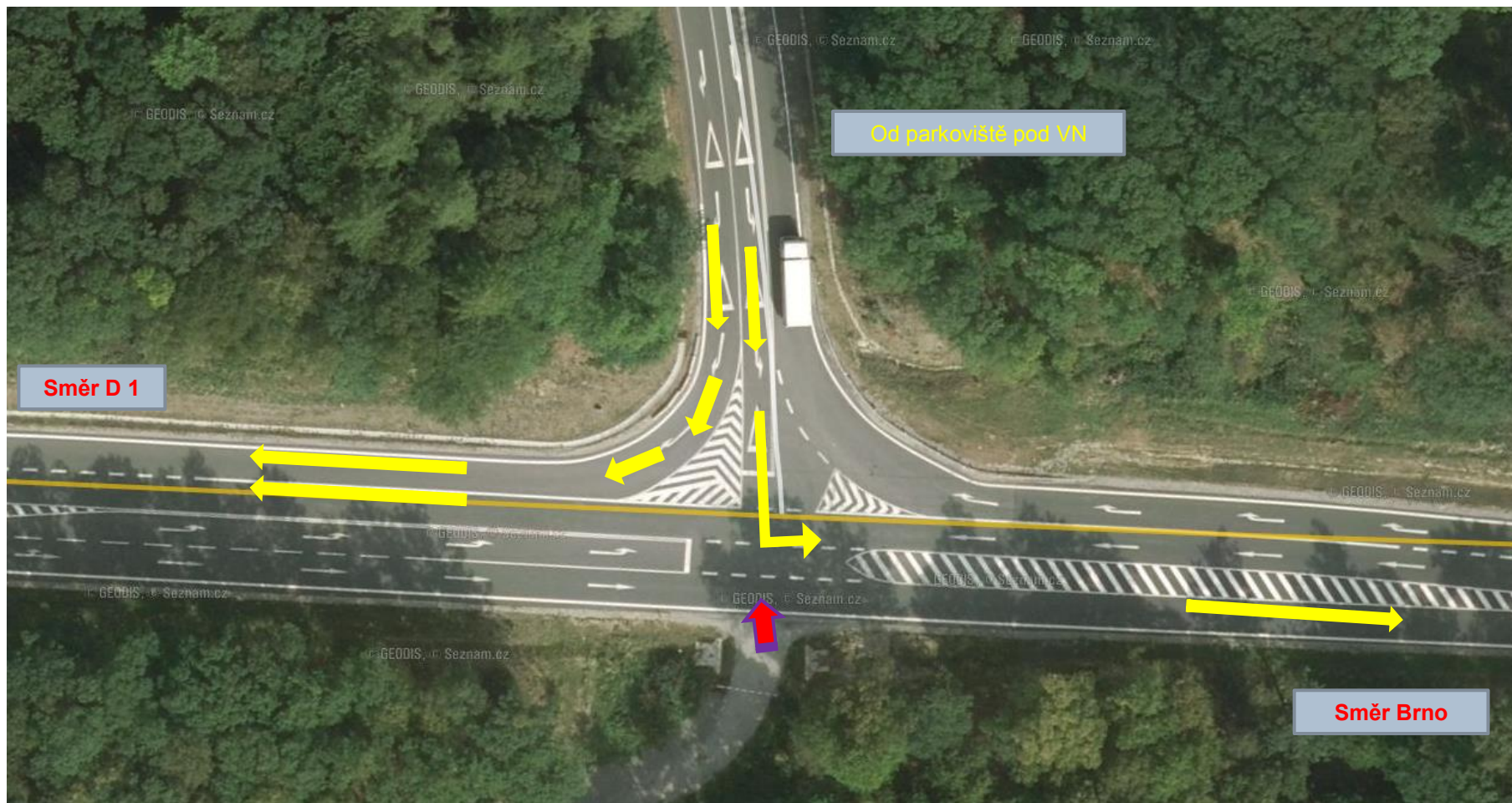


Pomáhat a chránit

1. Rozjezd z parkoviště pod Vysokým napětí



2. Spojovací komunikace – křižovatky II/602 od Ostrovačice a od Brna



4. Organizace rozjezdu na výjezdu z tunýlku na komunikaci II/602 - Ostrovačice



III. Schéma opatření při silně nepříznivém počasí

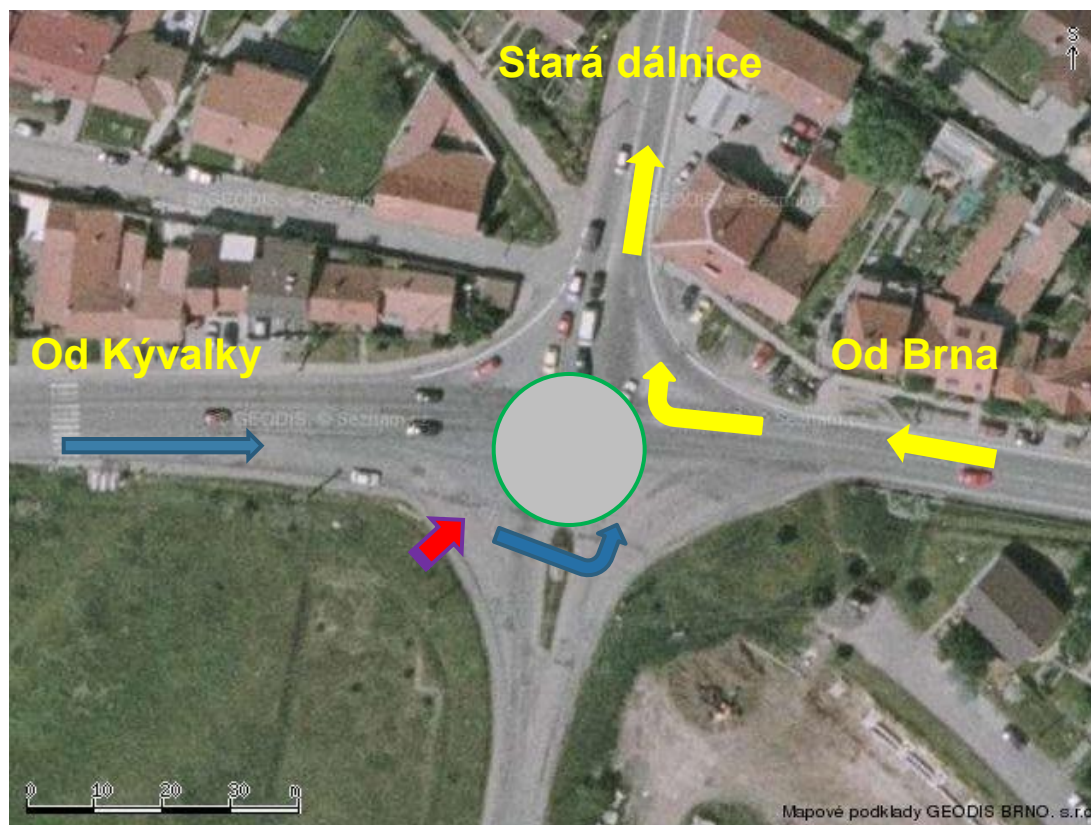


Pomáhat a chránit

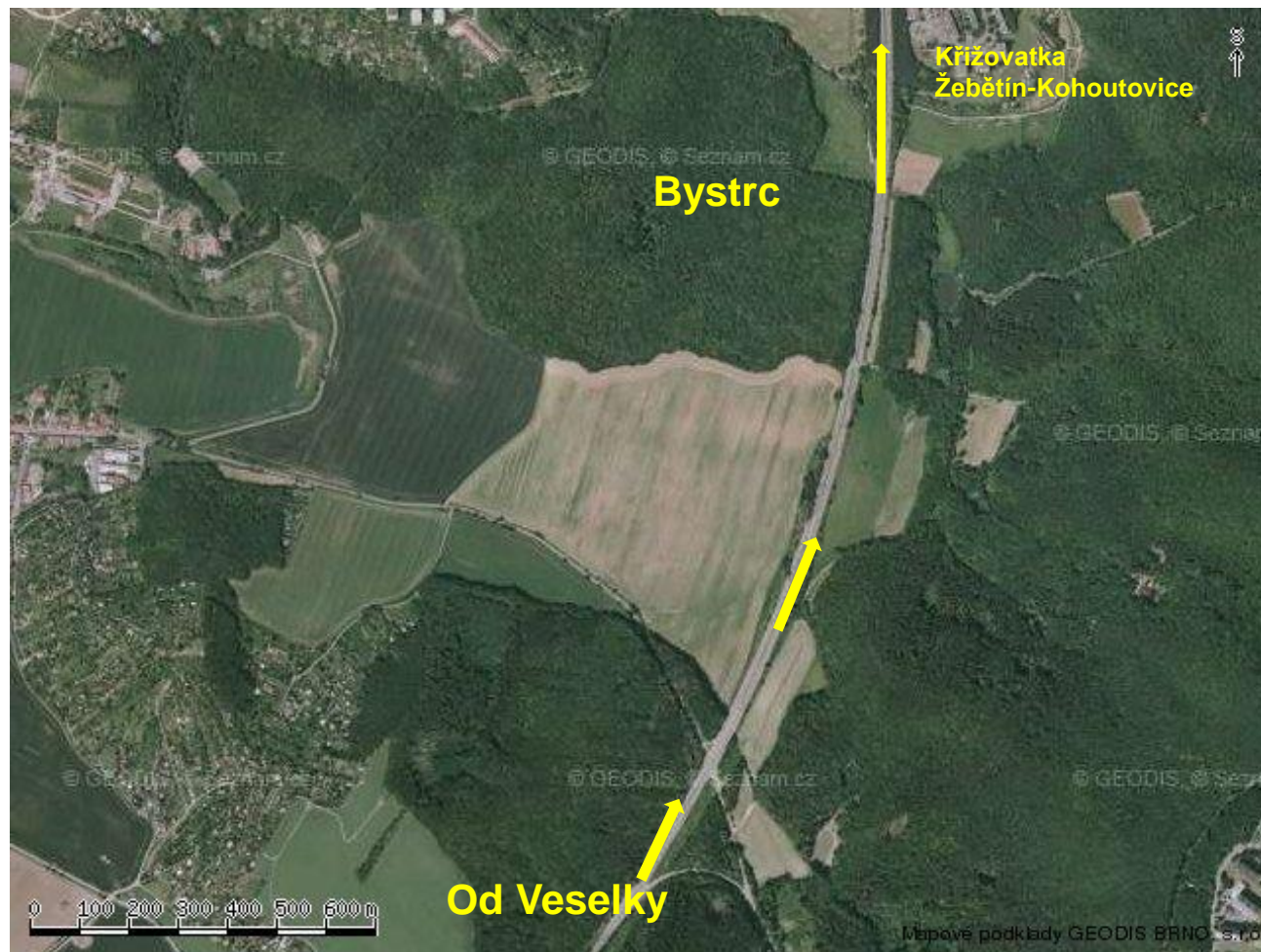
Organizace dopravy na kruhovém objezdu – Veselka

Příjezd k Veselce z D1 bude veden:

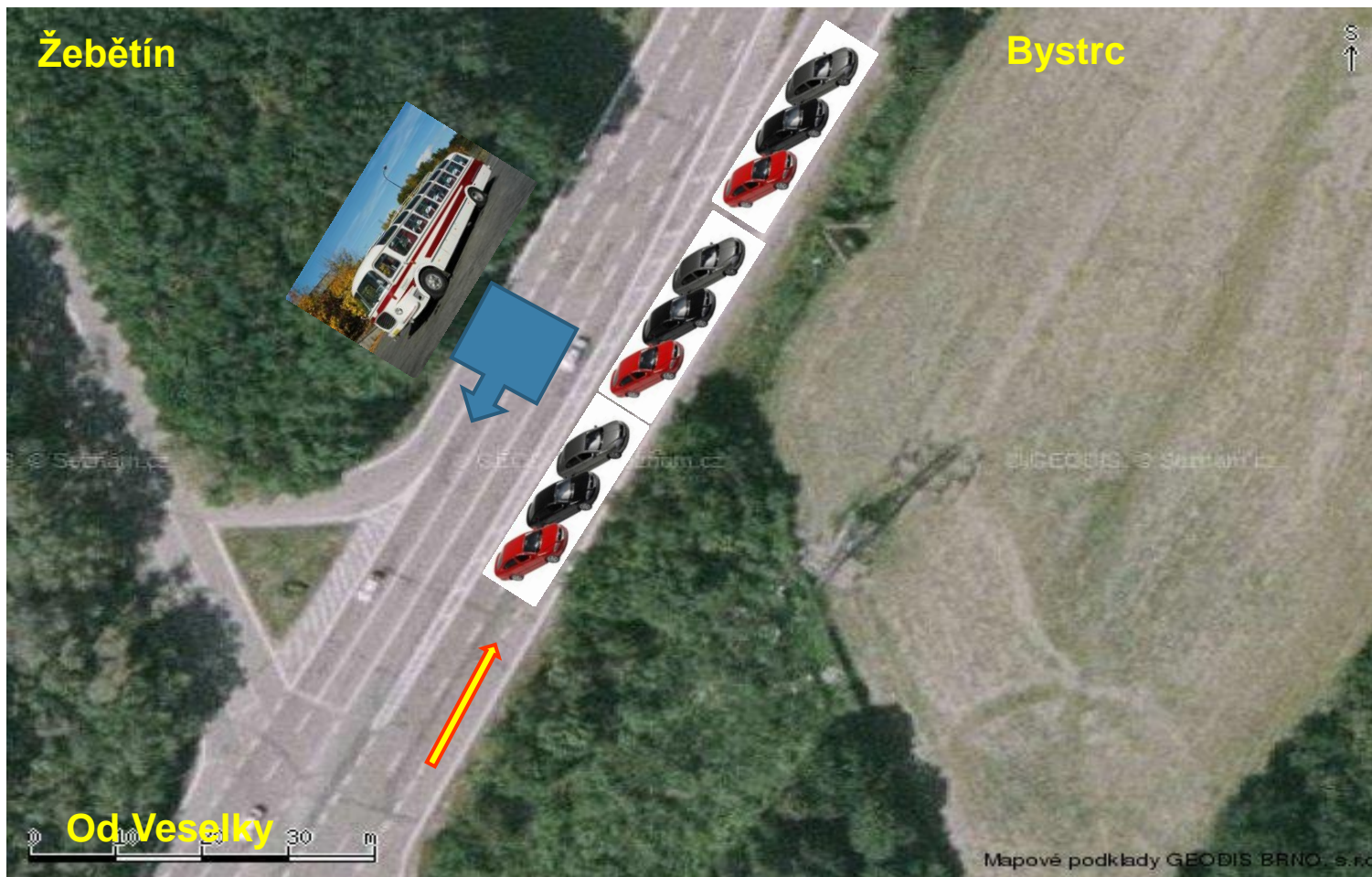
1. Od Ostravy – EXIT 182 - „Západní přivaděč“ na ul. Jihlavskou a dále Bosonohy a Veselku
2. Od Prahy – EXIT 190 – „Kývalka“ směr Ostopovice



Příjezd na parkoviště Stará dálnice



Způsob parkování na Staré dálnici – začátek křižovatka Žebětín - Kohoutovice



GPS souřadnice

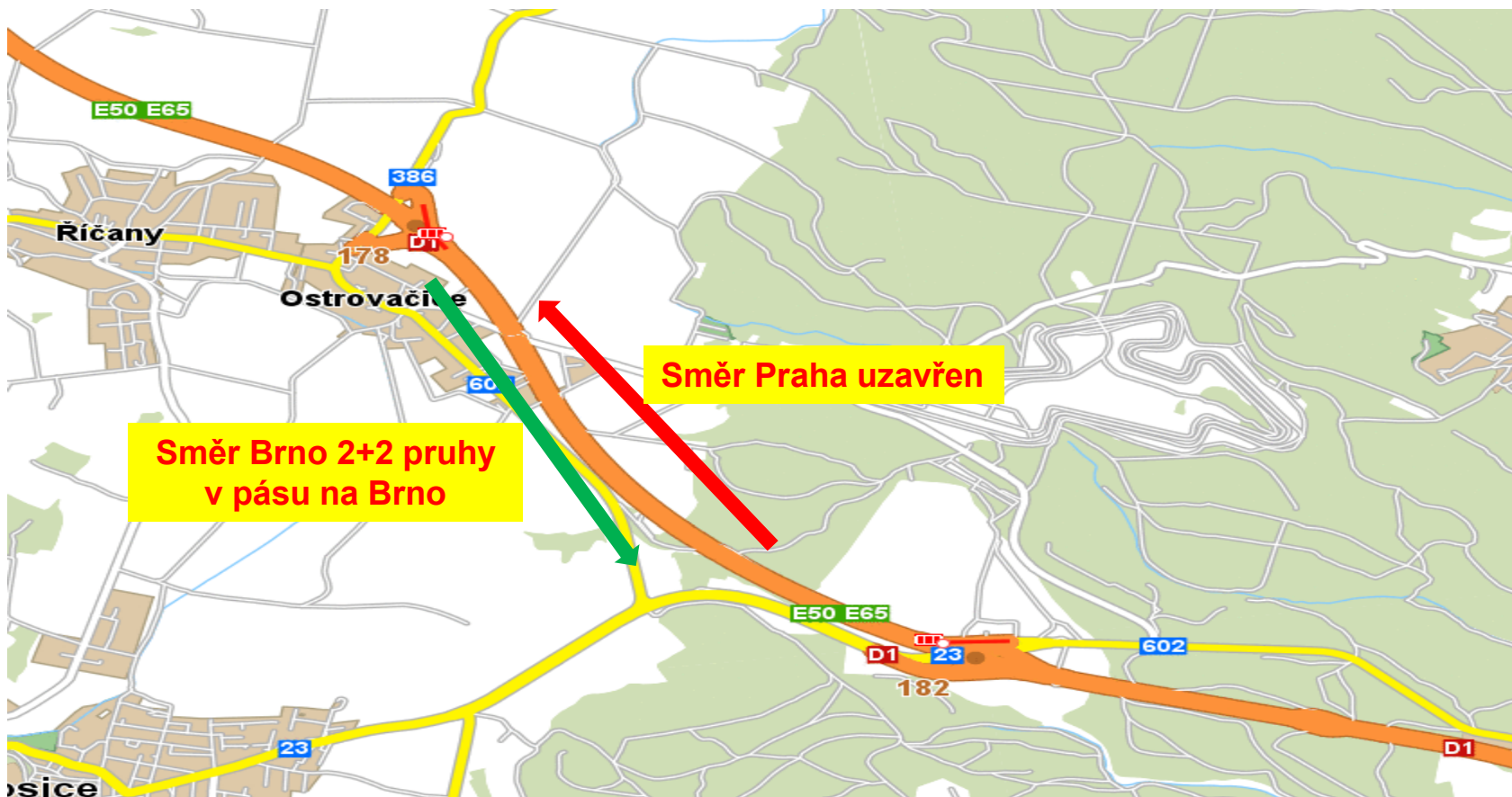
Parkoviště:			
Hlavní tribuna T1,T2,T3	49°12'5.504" N	16°26'41.691" E	
Střelnice Paddock	49°12'17.280" N	16°26'53.006" E	MOTO
Vysoké napětí	49°11'57.088" N	16°26'46.285" E	PKW, MOTO
Ostrovačice – pole	49°12'23.134" N	16°25'32.910" E	PKW
Žebětín Camp Hasiči	49°12'41.866" N	16°28'37.332" E	PKW, MOTO
Camp TRANZIT	49°12'9.490" N	16°25'25.895" E	
Camp START	49°11'25.352" N	16°26'56.826" E	
Sjezd D1 Ostrovačice	49°12'54.062" N	16°24'42.783" E	km 178 EXIT
Sjezd D1 Kývalka	49°11'22.542" N	16°26'38.166" E	km 182 EXIT
Sjezd D1 Západní přivaděč	49°10'01.0" N	16°32'51.7" E	km 190 EXIT
Stanoviště BUS	49°12'2.802" N	16°26'48.037" E	
Stanoviště TAXI	49°12'4.582" N	16°26'42.899" E	
PADDOCK	49°12'16.549" N	16°26'49.327" E	
MOKRÁ VARIANTA			
Parkoviště			
Stará dálnice	49°12'25.843" N	16°31'14.031" E	PKW
Komunikace I/23	49°11'30.997" N	16°26'4.121" E	PKW



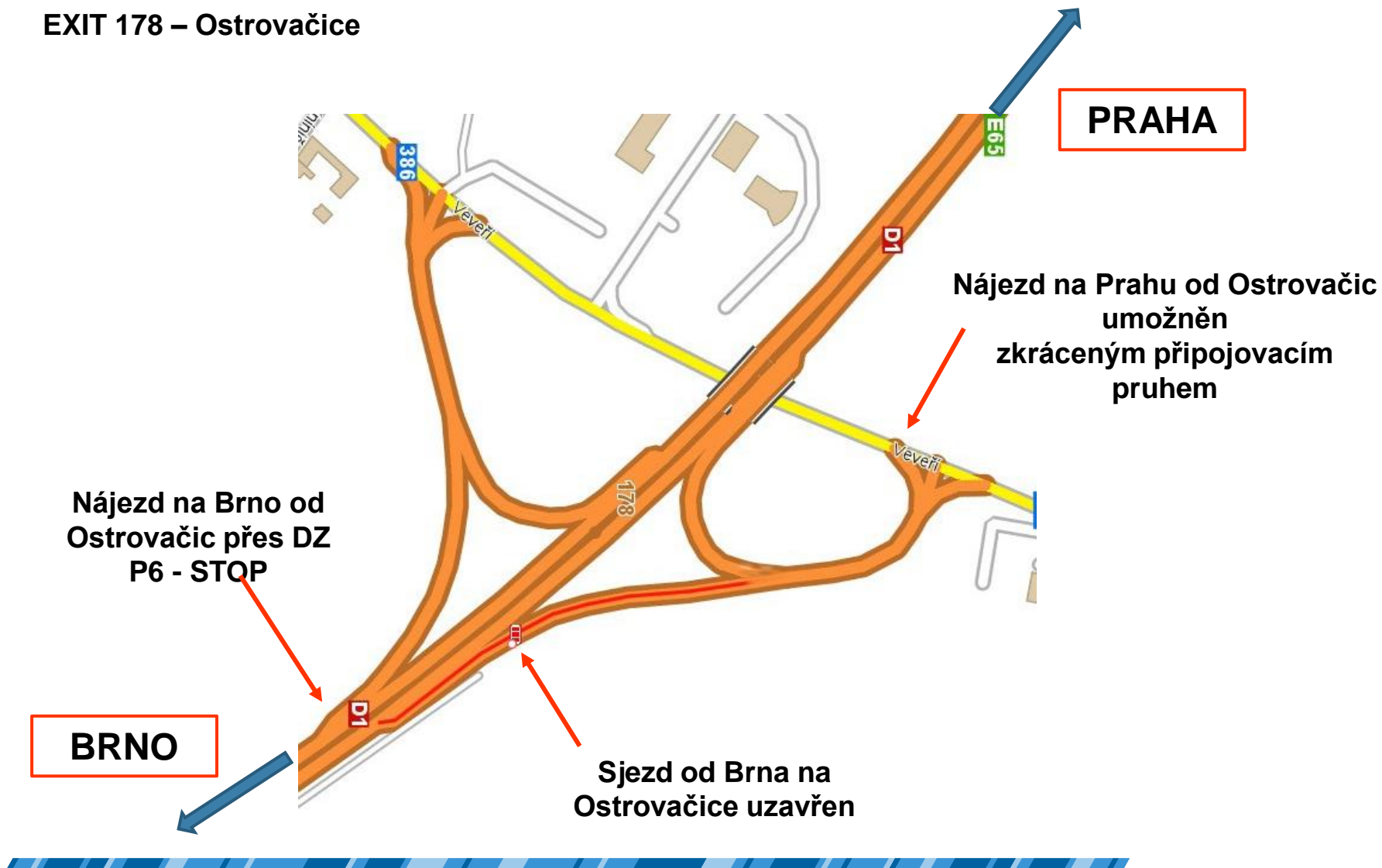
Uzavírky na dálnicích v době konání MOTO GP



D1 – 182 až 178 km – Kývalka - Ostrovačice – uzavřen pás směr Praha, provoz převeden do prostisměrného pásu – provoz 2+2 v pásu směr Brno



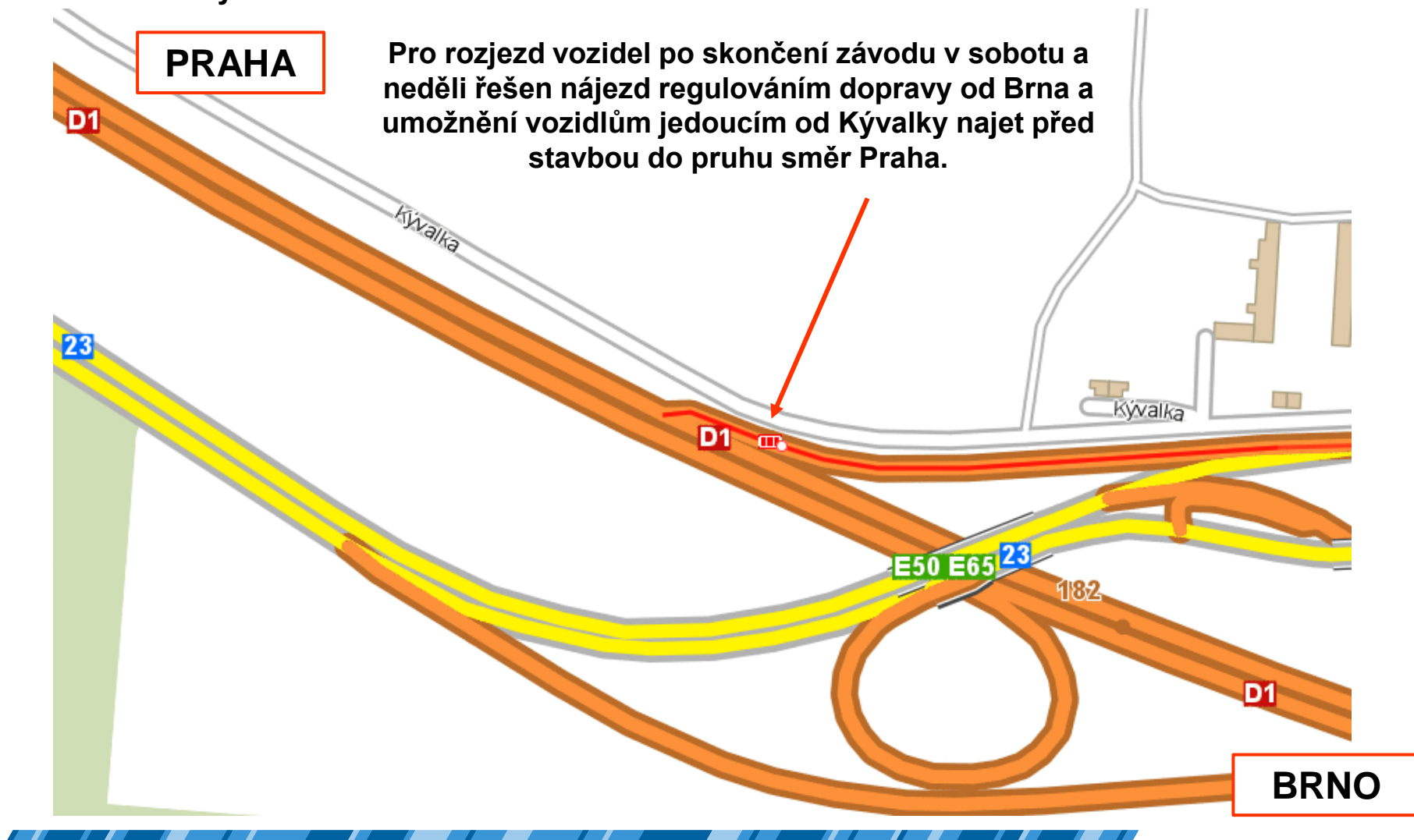
EXIT 178 – Ostrovačice



EXIT 182 – Kývalka - směr Praha uzavřen

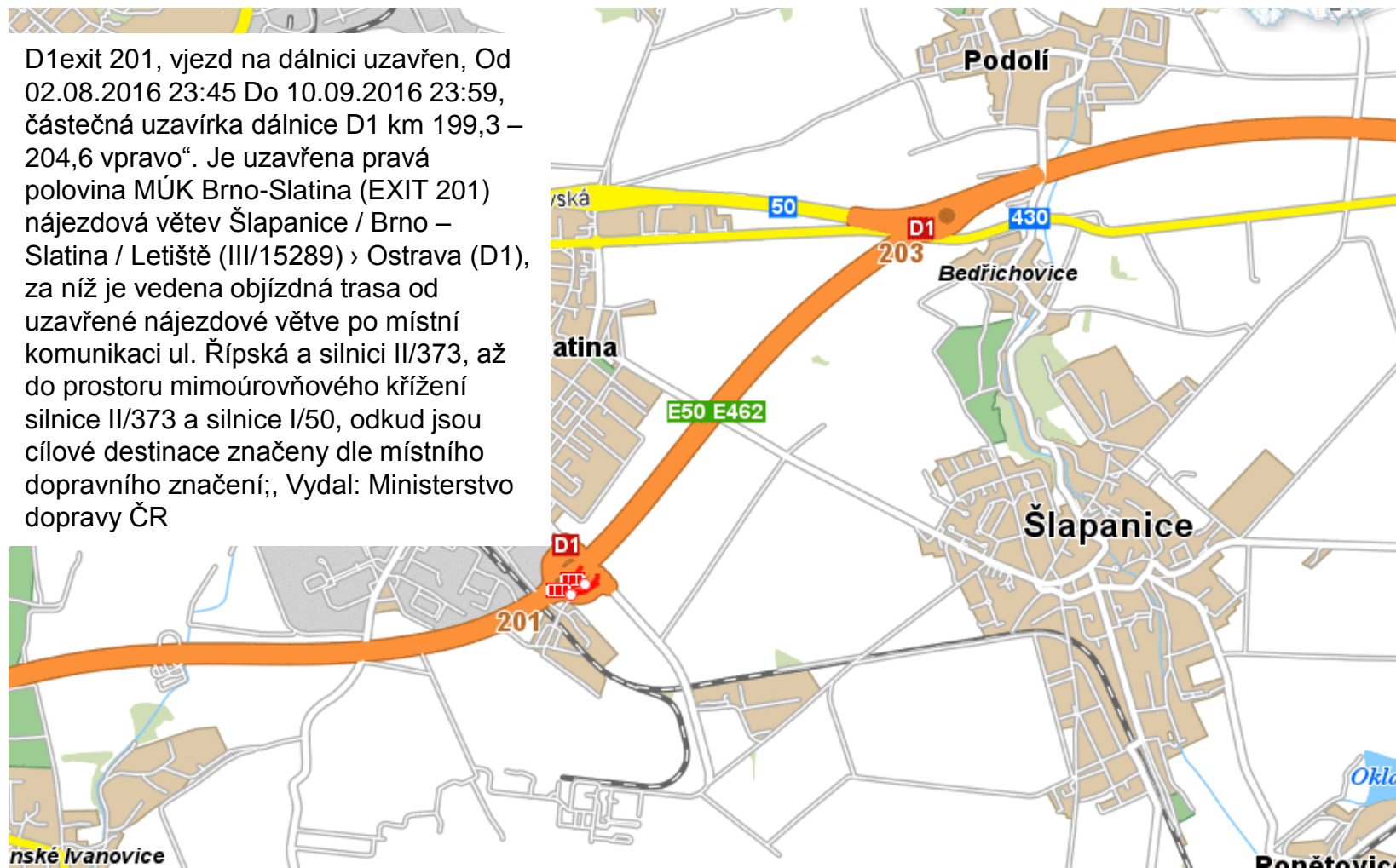
PRAHA

Pro rozjezd vozidel po skončení závodu v sobotu a neděli řešen nájezd regulováním dopravy od Brna a umožnění vozidlům jedoucím od Kývalky najet před stavbou do pruhu směr Praha.



D1 – úsek 199,3 – 204,6 – ve směru na Vyškov v pravém pásu jeden jízdní pruh a v levém pásu jeden pruh na Vyškov a dva pruhy na Prahu

D1exit 201, vjezd na dálnici uzavřen, Od 02.08.2016 23:45 Do 10.09.2016 23:59, částečná uzavírka dálnice D1 km 199,3 – 204,6 vpravo“. Je uzavřena pravá polovina MÚK Brno-Slatina (EXIT 201) nájezdová větev Šlapanice / Brno – Slatina / Letiště (III/15289) › Ostrava (D1), za níž je vedena objízdná trasa od uzavřené nájezdové větve po místní komunikaci ul. Řípská a silnici II/373, až do prostoru mimoúrovňového křížení silnice II/373 a silnice I/50, odkud jsou cílové destinace značeny dle místního dopravního značení; Vydal: Ministerstvo dopravy ČR



**D2 – 18,4 – 11.9 km – provoz veden v pravém pásu na Břeclav
dva pruhy směr Bratislava a jeden pruh směr Brno**

